

City of Phoenix Fire Department

Smoke Alarms



save lives



*Smoke alarms are your “nose at night”. They can smell gases and smoke which can be deadly. If they are properly installed **and maintained**, they can protect everyone living in the home.*

Recommended places to install smoke alarms:

- One on every level of the home.
- One in all sleeping areas including bedrooms and guest rooms
- In hallways near sleeping areas and storage areas
- Follow the instructions on how to use, maintain, and replace smoke alarms.



Do NOT place smoke alarms in the following places:

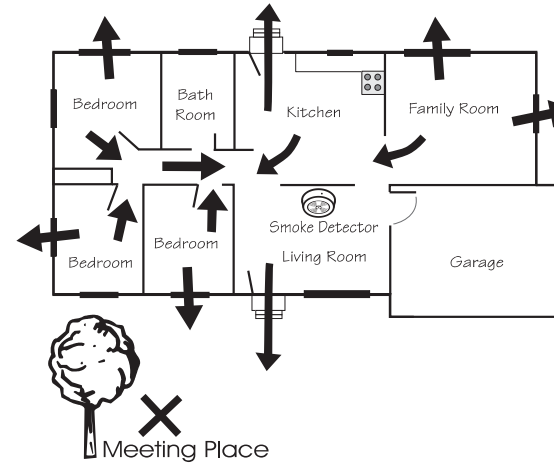
- Kitchens, garages, or laundry rooms
- Bathrooms and showers
- Dusty or greasy areas
- Close to ceiling fans or air vents

How to keep smoke alarms working properly:

- Test smoke alarms once a month
- Batteries should be changed yearly

- A “chirping” sound means a new battery is needed
- Keep your smoke alarm clean. They should be vacuumed monthly.
- Never paint a smoke alarm.
- Smoke alarms need to be replaced every 7 - 10 years

Make a plan:



- Make sure everyone knows what your smoke alarm sounds like.
- Have a plan with two ways out of each room and practice it!
- Have a safe meeting place.
- Call 9-1-1 from a safe phone.
- Once you are outside of the house, STAY OUT. NEVER go back inside.

Keep your home safe!

Share this with family and friends.

Make sure everyone knows what your smoke alarm sounds like.

Use special equipment designed for the hearing and vision impaired



For more information about smoke alarms, call the City of Phoenix Fire Department Community Involvement Section **602-262-6910** or visit our web site www.phoenix.gov/fire

For a copy of this publication in an alternate format, contact the City of Phoenix Fire Department at 602-256-3179/voice or 602-495-5555/TTY

Departamento de Bomberos de Phoenix

Alarmas Contra



el humo



Las alarmas de humo son su 'sentido del olfato' mientras usted y su familia duermen. Ellos pueden detectar gases y humos que podrían resultar mortales. Si estos detectores **funcionan correctamente**, pueden salvar su vida y la de los suyos.

Recomiende que los lugares instalen los detectores de humo:

- Instale detectores de humo en cada piso de su casa,
- en todos los dormitorios,
- en los pasillos afuera de las habitaciones y áreas de almacenaje.
- Siga las instrucciones de uso, mantenimiento y reemplazo de detectores de humo.



NO instale los detectores de humo en los siguientes lugares:

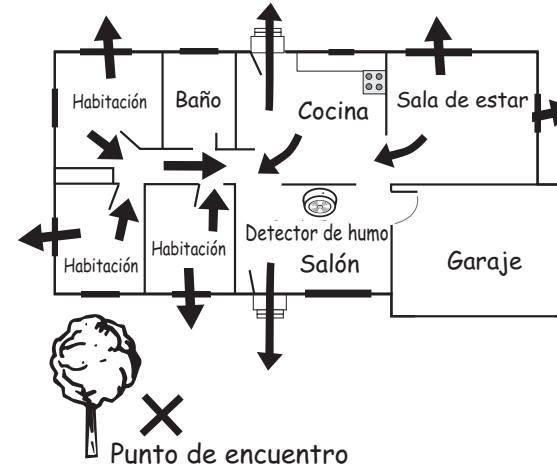
- Las cocinas, los garajes, o la ropa sucia se alojan,
- baños y duchas,
- áreas polvorientas o grasosas; y
- cerca de ventiladores de techo o salidas de aire.

Cuidado de los detectores de humo para su mejor funcionamiento:

- Pruebe el funcionamiento apropiado del detector **una vez por mes**,
- reemplace las baterías una vez al año,

- si su alarma suena de vez en cuando, indica que se debe cambiar la pila,
- limpie el detector una vez por mes usando una aspiradora,
- nunca pinte los detectores de humo,
- reemplace los detectores de humo cada 7 ó 10 años.

Tenga un plan:



- Asegúrese de que todos sepan cómo suena la alarma contra el humo.
- Tenga un plan con dos salidas fáciles en cada habitación y practíquelo.
- Tenga un lugar seguro en dónde reunirse.
- Llame al 9-1-1 desde un teléfono a salvo.
- Una vez que esté fuera de la casa, **MANTÉNGASE AFUERA. NUNCA** vuelva a entrar.

¡Mantenga su casa segura!

Comparta esto con su familia y amigos

Asegúrese de que todos los miembros de su familia reconozcan el sonido que produce la alarma del detector de humo.

Utilice equipo especial diseñado para personas con impedimento auditivo y visual



Para obtener más información acerca de los detectores de humo, llame a la División de Participación de la Comunidad del Departamento de Bomberos de Phoenix, al **602-262-6910** o visite nuestro sitio web: www.phoenix.gov/fire

Para obtener una copia de esta publicación en otro formato, llame al Departamento de Bomberos de Phoenix al 602-256-3179 o al número TTY 602-495-5555.